

Signaturforklaring - Bygningsdele	
Typenr.	Beskrivelse - opbygning
213.01	350 mm Udmuring af dør og vindues huller - 108 mm teglsten - 29 mm luft - 95 mm mineraluld kl. 37 - 108 mm teglsten - 10 mm puds
219.06	Eksis ydervæg bygning C - 108 mm teglsten - 20 mm luft - 120 mm mineraluld - 108 mm teglsten - 10 mm puds
224.01	120 mm indervæg gips - 2 x 12,5 mm gipsplade - 70 mm c-profil c/c 450 mm - Udfyldt med 70 mm mineraluld kl. 37 - 2 x 12,5 mm gipsplade
224.02	230 mm indervæg gips lejlighedsskel - 2 x 12,5 mm gipsplade - 2 x 70 mm c-profil c/c 450 mm - 40 mm luft mellem c-Profil - Udfyldt med 70 mm mineraluld kl. 37 - 2 x 12,5 mm gipsplade
224.03	120 mm indevæg gips - Badeværelse - 2 x 12,5 mm vådrumsgipsplade - 70 mm c-profil c/c 450 mm - Udfyldt med 70 mm mineraluld kl. 37 - 2 x 12,5 mm gipsplade
224.04	95 mm Forsatsvæg gips - Teknikskakt - 70 mm c-profil c/c 450 mm - Udfyldt med 70 mm mineraluld kl. 37 - 3 x 12,5 mm gipsplade
224.13	270 mm indervæg gips lejlighedsskel mod trapperum - 2 x 12,5 mm gipsplade - 2 x 70 mm c-profil c/c 450 mm - 40 mm luft mellem C-Profil - Udfyldt med 70 mm mineraluld kl. 37 - 2 x 12,5 mm gipsplade
311.05	Hoveddør 10x22M
312.08	Vindue med sprosser 8x15M
318.01	Sålbænk - Zink plade med opbukkede ender og bagkant - Ventileret skillelag - Plant underlag i kalkcementmørtel KC35/65/650
318.02	Vinduesplade - 23 mm hvid laminatplade
321.06	9 x 21M - Massiv dør

Note:
Entreprenør skal efterkontrollere mål
Ubenævnte mål er i enheden millimeter
Supplerende specifikationer omkring materialer og produkter er anført i beskrivelsen

SIGNATUR - PLANER - BOLIGPLAN

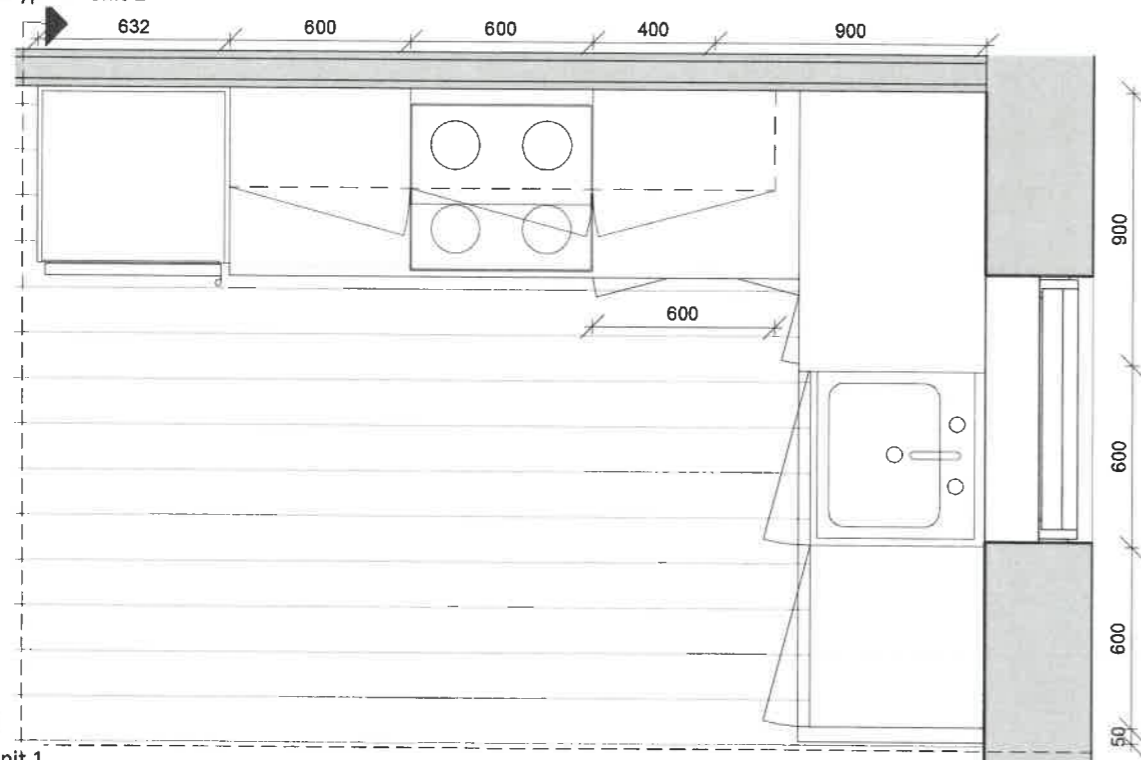
- Eksisterende bygningsdele
- XXX.XX Klassifikation/type nr.:
- BH Brystningshøjde nye vinduer
- XX Type af bad og køkken

Signaturforklaring overflade boks

- Løfter**
- L-01 351.02 - Gipsplank fritspændende loft - spartling og malerbehandling
 - L-02 353.01 - Gipsplade - lydbøjleloft - spartling og malerbehandling
 - L-03 351.01 - Gipsplank nedhængt loft - spartling og malerbehandling
 - L-04 353.04 - Brandgips, direkte monteret
 - L-05 353.02 - Brandgips, direkte monteret - træbeton direkte monteret
 - L-06 Ekst. loft. gipslofter - afrensning og malerbehandling
- Vægbehandling**
- V-01 Vægfliser i vådzone v. brus. MK-godkendt vådrumsbehandling og malerbehandling
 - V-02 Spartling til plan flade, filt og malerbehandling
- Gulvtyper**
- G-01 332.02 - Laminat, svømmende - på underlag
 - G-02 334.01 - Gulvfliser på afretningslag, MK-godkendt vådrumsbehandling.
 - G-03 332.03 - Linoleumgulvbelægning incl. spartling
 - G-04 Godkendt brandlukning i skakt i etagedæk iht. detalje
 - G-05 332.01 - Laminat, svømmende - på fibergips

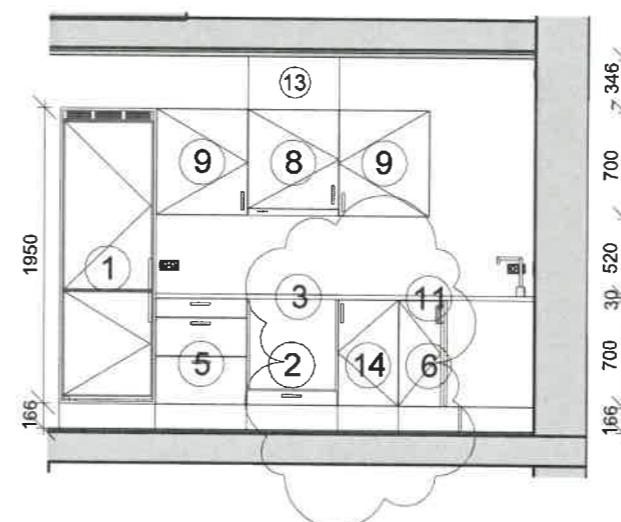
B	2023.09.04	Indretning bad ændret, alle garderobeskabe fjernet, døre fra entre til stue fjernet, se også rev.skyer	BJ
A	2023.02.28	Revision iht. tegning	LAO
REV:	DATO:	BESKRIVELSE	UDFØRT af:
Gilleballehus			Hovedprojekt
	Det Ærøske Boligselskab Vestergade - 5960 Marstal		
	C&W Arkitekter 5700 Svendborg 62 21 47 20		
	ABC Rådgivende Ingeniører Højbovej 1C, 1. sal, 8600 Silkeborg		
	Ubbe Rådgivende Ingeniører ApS Garmestervej 16b, 8600 Silkeborg	SAG NR.:	20028
EMNE: Boligtype 7		MÅL: 1 : 50	
DATO: 2022-09-30	REV. DATO: 2023.09.04	TEGN NR.:	3.06
TEGNET AF: LAO	KONTROL AF: MAO	GODKENDT AF: MMY	UDG.: B

Køkkentype 4 - Snit 2

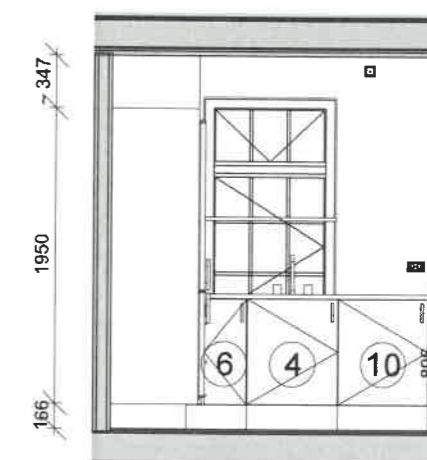


Køkkentype 4 - Snit 1

0- Stue - Boligtype 7 - Køkkentype 4
1 : 25



Køkkentype 4 - Snit 1
1 : 50



Køkkentype 4 - Snit 2
1 : 50

Signaturforklaring køkken:

1. Indbygningsskab til køle/fryseskab
2. Indbygningsskab til ovn med skuffe
3. Kogeplade
4. Vaskeskab
5. Underskab med 3 skuffer
6. Vinkelskab
7. Hjørneskab med blændside
8. Emhætteskab med krydderihylde
9. Overskab med 3 hylder
10. Forberedt for opvaskemaskine
11. Bordplade
12. Højskab
13. Inddækning over skab for ventilation
14. Underskab med 1 hylde
15. Underskab med 1 hylde i halv dybde
- TT. Tørretumbler
- VM. Vaskemaskine

Tilsætninger mod vægge samt friside iht. beskrivelsen.

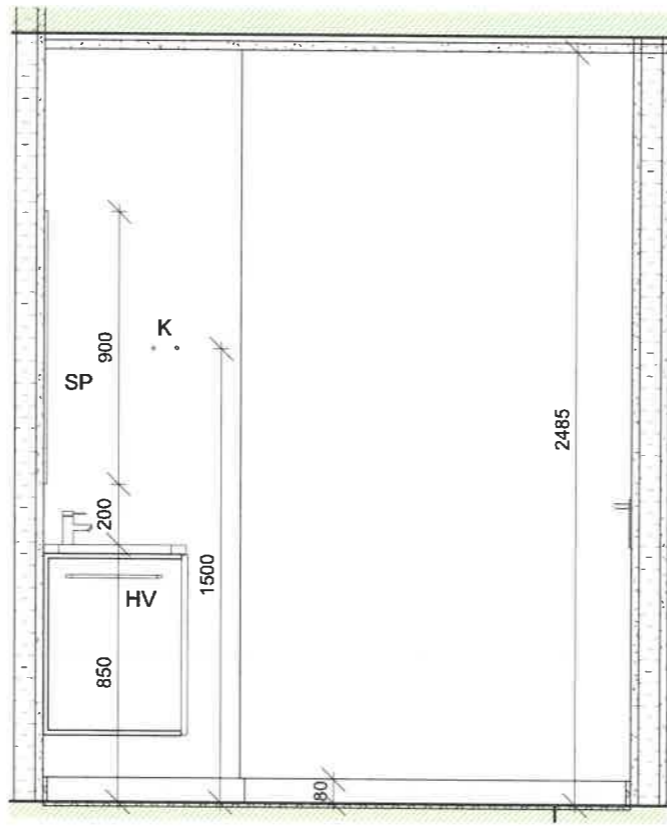
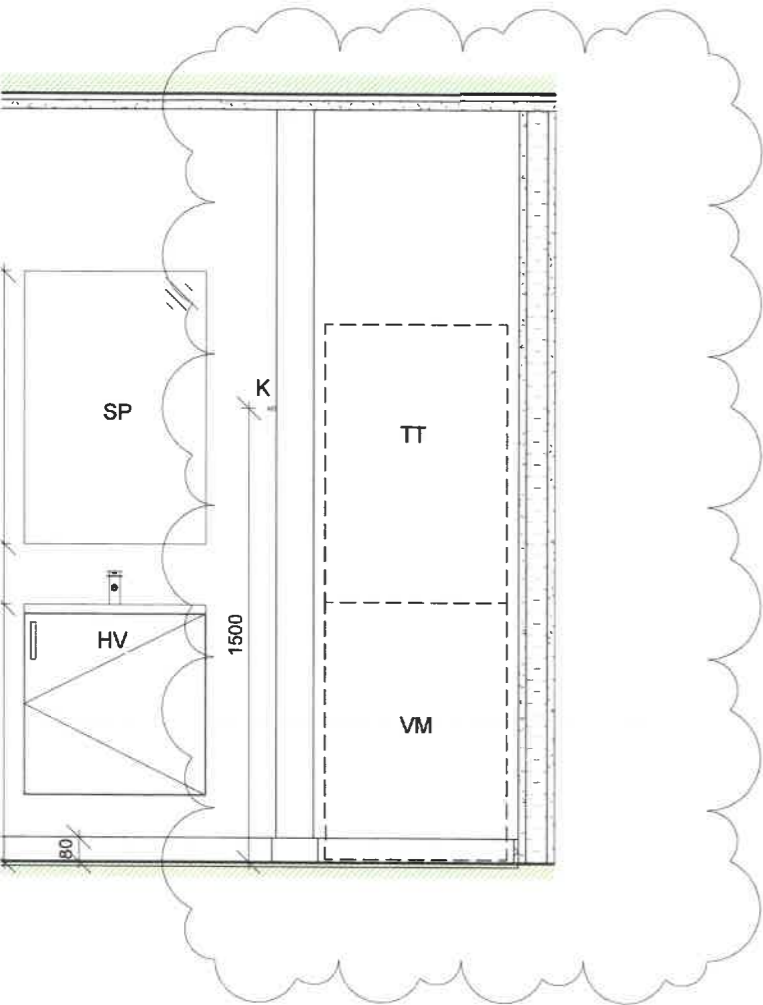
Tegning er gældende for:

Bolig 7

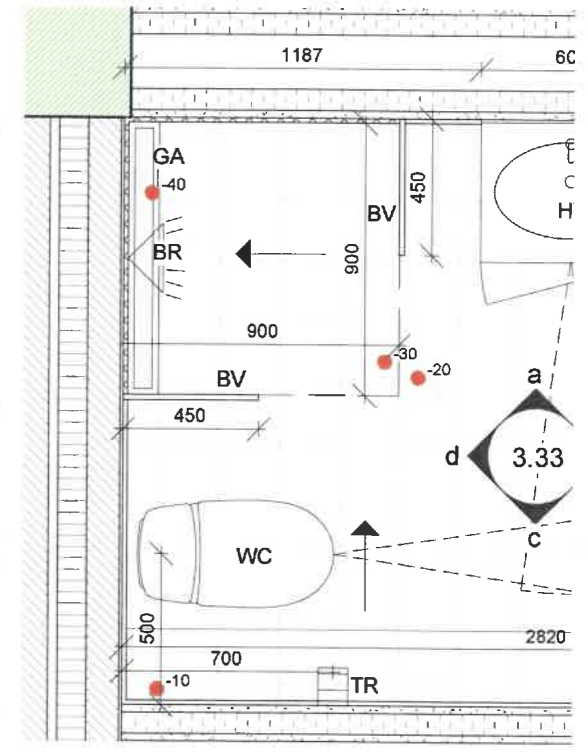
NOTE:

Køkken kan findes ret- og spejlvendt

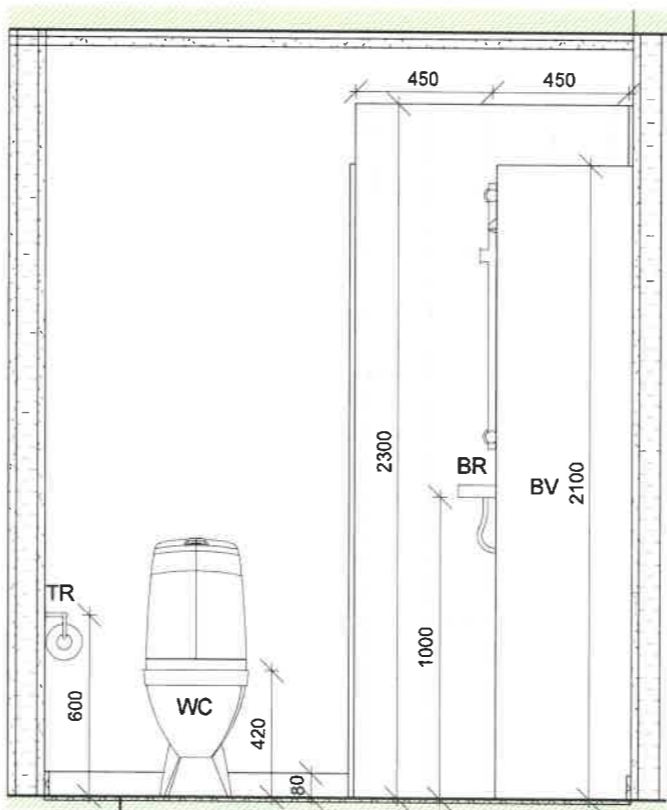
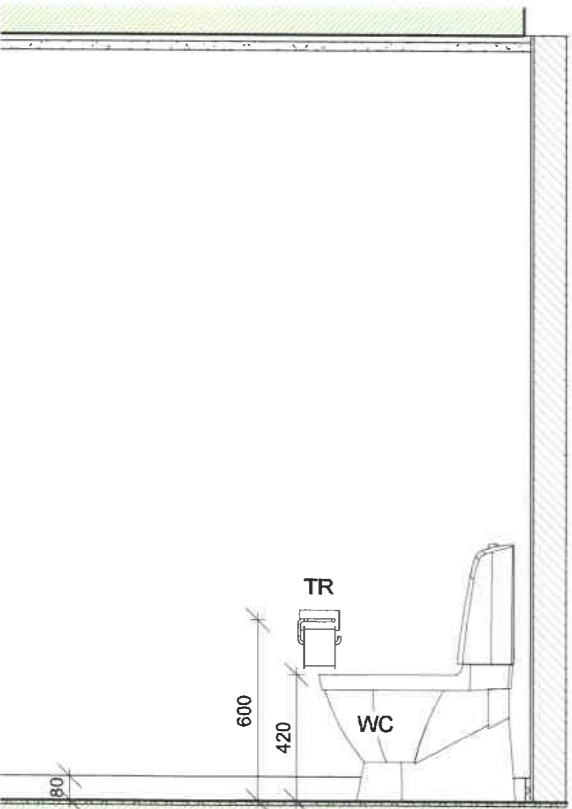
REV:	DATO:	BESKRIVELSE	UDFØRT af:
A	2023.09.04	Indretning bad ændret, alle garderobeskabe fjernet, døre fra entre til stue fjernet, se også rev.skyer	BJ
Gilleballehus			Hovedprojekt
□		Det Ærøske Boligselskab Vestergade - 5960 Marstal	
■		C&W Arkitekter 5700 Svendborg 62 21 47 20	
□		ABC Rådgivende Ingeniører Højbovej 1C, 1. sal, 8600 Silkeborg	
□		Ubbe Rådgivende Ingeniører ApS Garmestervej 16b, 8600 Silkeborg	
EMNE:	Køkkentype 4	SAG NR.:	20028
DATO:	2022-09-30	REV. DATO:	2023.09.04
TEGNET AF:	LAO	KONTROL AF:	MAO
		GODKENDT AF:	MMY
		MÅL:	As indicated
		TEGN NR.:	3.503
		UDG.:	A



Badtype 4 - b



0- Stue - Boligtype 7 - Badtype 4



Badtype 4 - d

- Signaturforklaring:**
- BR Bruser
 - GA Gulvaflob
 - BV Glas brusevaeg
 - HV Haendvask
 - K Knager
 - SP Spejl
 - WC Toilet
 - TR Toiletrulleholder
 - TT Tørrerumbler
 - VM Vaskemaskine
- Fald:**
- Fald mod bruseniche
 - Samlet fald fra omkringliggende
 - Relativ kote, angives
 - Angiver fald mod
 - Plads foran haendvask

REV:	DATO:	BESKRIVELSE
A	2023.09.04	Indretning bad ændret, alle garderobeskabe

Gilleballehus

- Det Ærøske Boligselskab
Vestergade - 5960 Marstal
- C&W Arkitekter
5700 Svendborg 62 21 47 20
- ABC Rådgivende Ingeniører
Højbovej 1C, 1. sal, 8600 Silkeborg
- UBBE Rådgivende Ingeniører ApS
Garmestervej 16b, 8600 Silkeborg

EMNE: Badtype 4
 DATO: 2022-09-30 REV. DATO: 2023.09.04
 TEGNET AF: LAO KONTROL AF: MAO GODKENDT