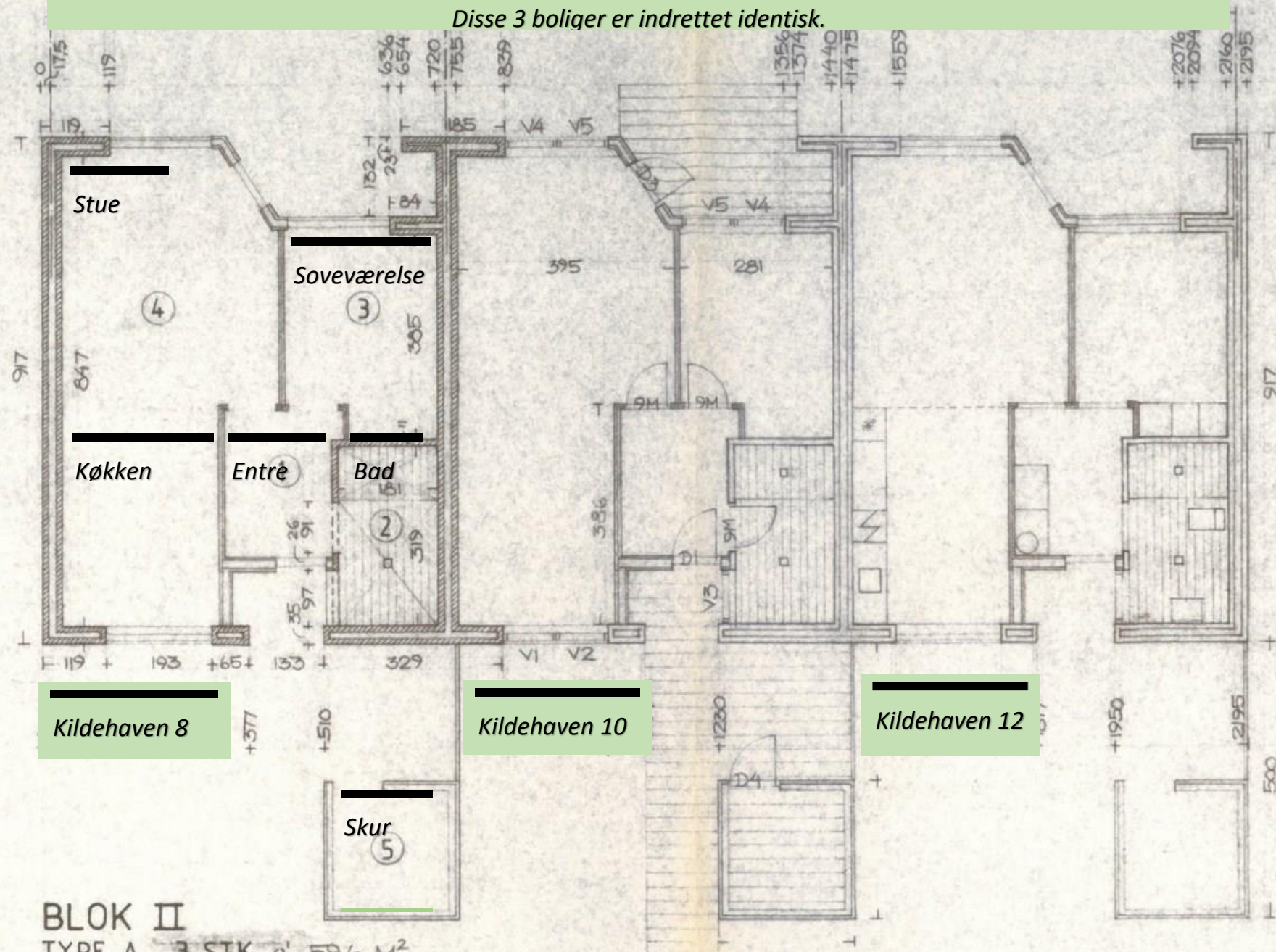


Disse 3 boliger er indrettet identisk.



**BLOK II**

TYPE A 3 STK. af 59,6 M<sup>2</sup>

RUM	BETEGNELSE	M <sup>2</sup>
1	FORRUM	5,5
2	BAD/TOILET	5,7
3	SOVEVÆRELSE	10,0
4	KØKKEN/OPHOLD	31,1
5	UDHUS (BRUTTO)	6,1

REFERERENDE TEGNINGER:  
PLANTEGNING 1:20 TYPE A NR. 1.007

FUNDAMENTSKOTE = GULVKOTE = 11,100

REV.	ÆNDRING OMFATTER	UDF. AF	DATO

ÆRØSKØBING 858, AFD I  
KILDEHAVEN, ÆRØSKØBING.

OVERSIGTSPLAN BLOK II (181,9 M<sup>2</sup> + UDHUSE 18,3 M<sup>2</sup>)

SAG GN 8624  
MÅL 1:100  
DATO  
REV.

ALAN HAVSTEEN-MIKKELSEN ARKITEKT M. A. A.  
GAMMELGÅRD BREGNINGE 5970 ÆRØSKØBING (Ø) 58 12 15

TEGN. **1.003**